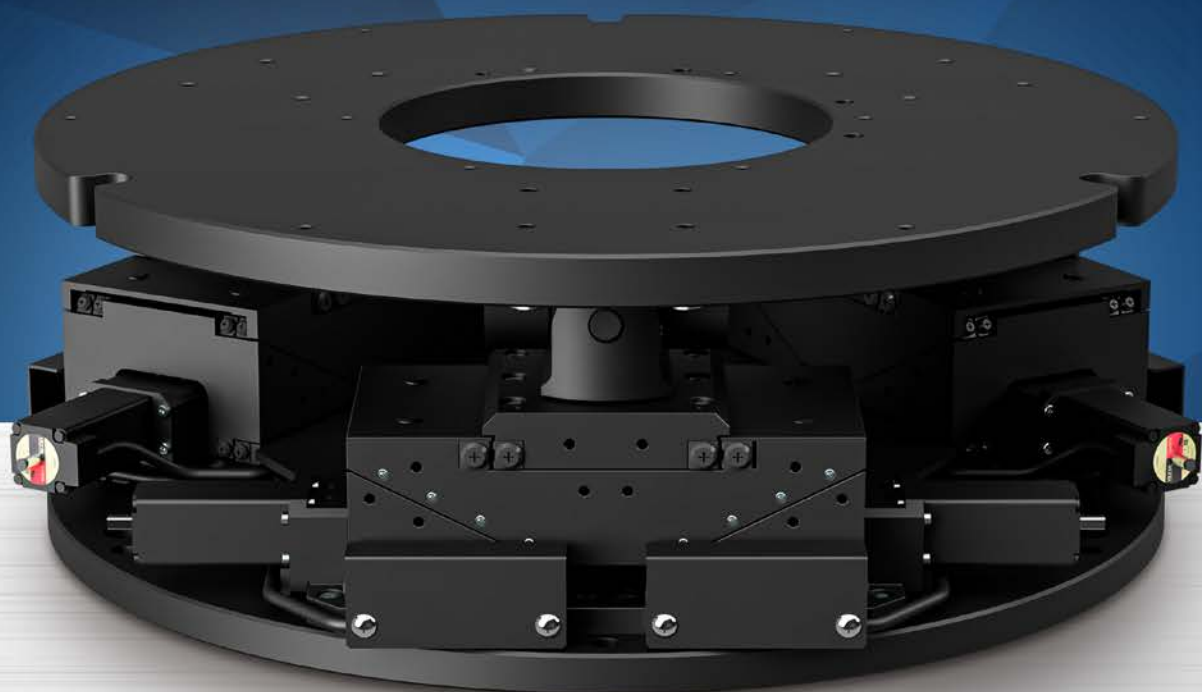


# 超高精度 6軸 Alignment Stage



**RST**  **Aligner**

High Resolution  Stable Motion  
Triangle

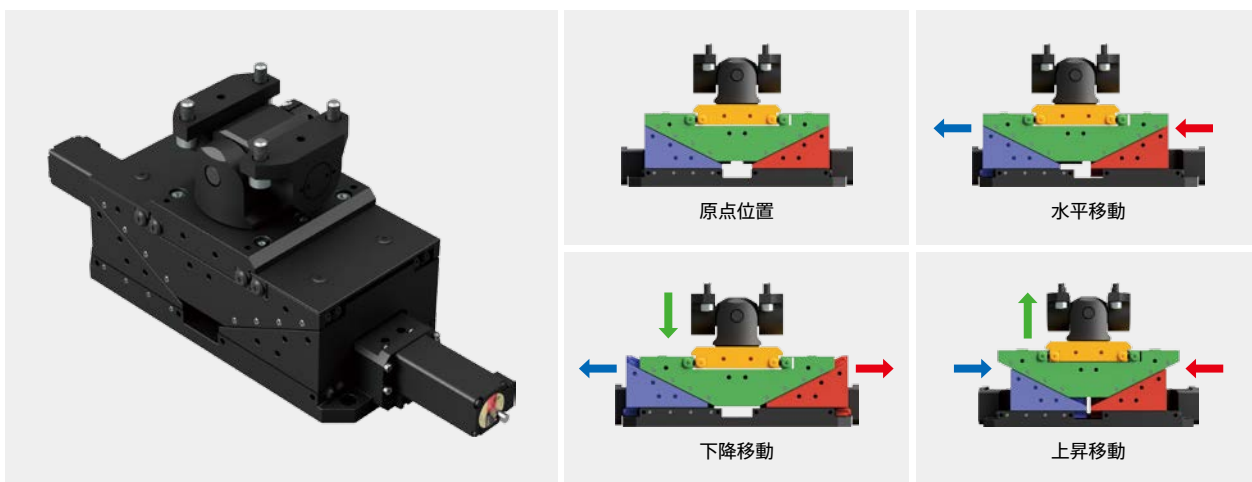
 **KOHZU**

# XYZ $\theta_x$ $\theta_y$ $\theta_z$ の6軸アライメントが可能

駆動ユニットにダブルクサビ方式を使用した平行リンク機構を採用したことで、これまでのRSTアライナーでは別途追加となっていた昇降・チルトの駆動が可能になりました。

## ダブルクサビ駆動ユニット

駆動ユニットの水平・上昇・下降の動きにて、6軸駆動を行います。



## 回転中心を任意の位置に設定可能

平行リンク機構である為、回転中心の位置を任意の位置に設定できます。制御に必要なDLL/サンプルコードは提供致します。

## 高追従

全方向駆動において高精度アライメント(ターゲット1 $\mu$ m以下)に必要な高い追従性を発揮します。

## 概略仕様

型式	RSTZ-003		RSTZ-004	
サイズ	$\Phi$ 500mm		$\Phi$ 350mm	
透過穴	$\Phi$ 250mm		$\Phi$ 140mm	
モータ型式 <sup>※1</sup>	PK513PB-H100S (オリエンタルモーター)			
駆動ユニット分解能	0.02 $\mu$ m (Full Step時)			
軸方向最大ストローク <sup>※2</sup>	X軸: $\pm$ 15mm	Y軸: $\pm$ 17.5mm	X軸: +9mm	Y軸: $\pm$ 10.3mm
	Z軸: $\pm$ 7.5mm	$\theta_z$ 軸: $\pm$ 4.7°	Z軸: $\pm$ 4.5mm	$\theta_z$ 軸: $\pm$ 4.3°
	$\theta_x$ 軸: $\pm$ 2.3°	$\theta_y$ 軸: $\pm$ 2.7°	$\theta_x$ 軸: $\pm$ 2.1°	$\theta_y$ 軸: $\pm$ 2.4°

※1 搭載モータはAZ・各社サーボモータに対応可能です。※2 複数軸方向に移動させる際は上記ストロークよりも範囲が狭くなります。

製品についての詳細をご希望の際は  
お気軽にお声かけ下さい。

本社営業部 044-981-2131

大阪支店 06-6398-6610